

# Regione Puglia apre la strada alla prima rete regionale RIS/PACS a livello regionale in Italia

Healthcare Innovation Summit 2025 - Milano, 09 Oct 2025

**Ludovico Genco**

Direttore Esecutivo del progetto SIRDImm, InnovaPuglia



**REGIONE  
PUGLIA**

**That's life in flow.**

**AGFA**   
HealthCare

## Il Gruppo di Lavoro

**InnovaPuglia S.p.A.**, società in House della Regione Puglia ha condotto la fase di progettazione e gara e governa quella di esecuzione. InnovaPuglia, inoltre, fornisce le risorse computazionali del Datacenter regionale con i relativi servizi professionali.

InnovaPuglia supporta i processi strategici di trasformazione digitale rafforzando l'interazione tra amministrazioni pubbliche, università, imprese, istituti di ricerca e cittadini. E' **Centro di Competenza ICT Regionale, Soggetto Aggregatore (SArPULIA) e Organismo Intermedio**.

La **Regione Puglia**, con il Dipartimento di Promozione della Salute e del Benessere Animale, finanzia l'intervento e interviene nel governo dello stesso dal punto di vista finanziario e strategico.

Le **Aziende Sanitarie pubbliche**, enti beneficiari che coadiuvano la stazione appaltante per il tramite di un Gruppo di Lavoro costituito da professionalità specialistiche in ambito ICT e in ambito clinico.

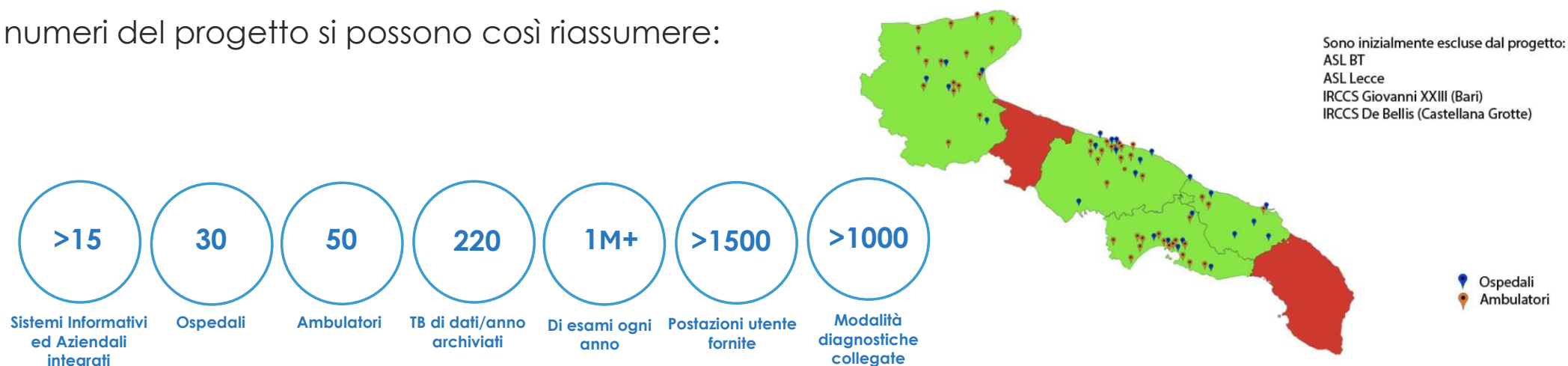
I **Fornitori** della soluzione sono un RTI costituito dai seguenti operatori economici: **AGFA HealthCare Italy S.p.A. (Mandaria), MEDAS S.r.l., LUTECH S.p.A., GPI S.p.A. e KPMG Advisory S.p.A.**



## SIRDImm nasce nel 2015...

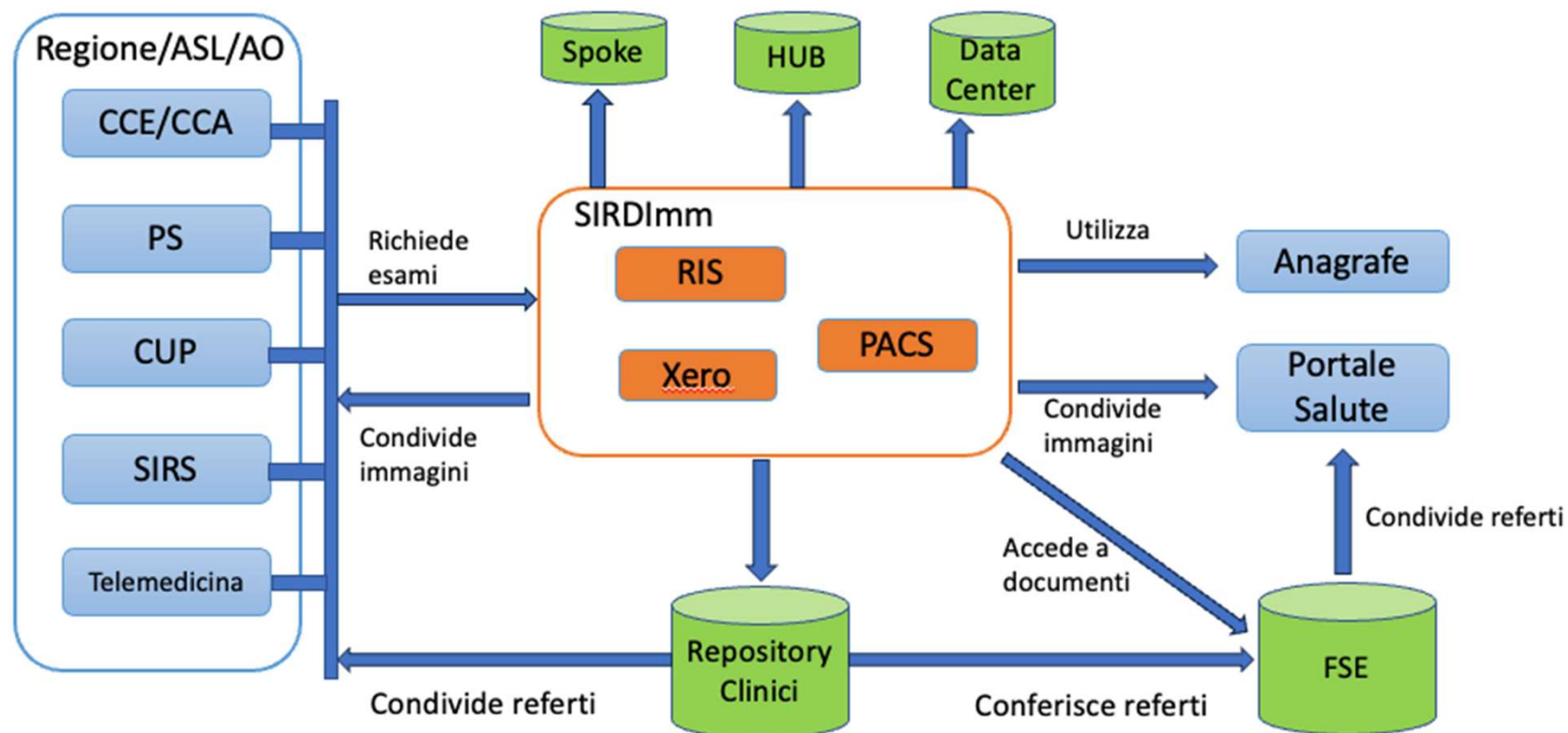
... ed ha visto l'aggiudicazione nel 2020. Costituisce il primo esempio a livello nazionale di un sistema RIS-PACS integrato, ad elevati volumi, su scala regionale.

I numeri del progetto si possono così riassumere:



SIRDImm è un intervento cofinanziato dall'UE nell'ambito del POR Puglia FESR/FSE+ 2014/2020 azione 2.2 "Interventi per la digitalizzazione dei processi amministrativi e diffusione di servizi digitali della PA a cittadini e imprese" - Sub-Azione 2.2.a "Sistema Informativo regionale per la Diagnostica per immagini"

## Una Soluzione Regionale Integrata



Con il termine Telemedicina si fa riferimento al Progetto Nazionale IRT, alle Reti per Patologie Tempo Dipendenti ed in generale ai servizi di tele radiologia e teleconsulenza.

## I Punti di forza



### **Architettura:**

- Livelli di cache periferici atti a garantire continuità dei servizi
- Alta disponibilità e resilienza del sistema
- Semplicità d'uso degli applicativi



### **Sistema Integrato:**

- Piena integrazione con altri Sistemi Informativi Regionali e Aziendali
- Riduzione degli errori e maggiore efficienza con tutte le informazioni dei pazienti immediatamente disponibili



### **Servizio di Conduzione:**

- Assistenza Tecnica con presidi on site
- Helpdesk unico
- Monitoraggio proattivo



**L'insieme di questi elementi stanno garantendo maggiore efficienza nelle attività degli operatori sanitari e nel servizio reso ai pazienti**

### **Rete dati:**

- architetture vecchie e complesse presso le ASL
- Capacità di banda insufficiente per la gestione dell'imaging
- Rete regionale non ridondata

### **Aziende Sanitarie:**

- Locali tecnici non adeguati
- Insufficiente infrastruttura di rete, alimentazione e condizionamento

### **Stretta dipendenza da altri Sistemi Informativi:**

- Sistemi integrati che possono determinare l'indisponibilità del servizio

### **Privacy e GDPR:**

- **Limitato accesso agli studi tra le aziende**

## SIRDIImm 2.0 ...l'evoluzione

**SIRDIImm non è un solo un sistema informativo bensì un servizio completo ed integrato imprescindibile per i professionisti e per i cittadini.**

L'evoluzione prevederà:

- Completamento della copertura regionale (10 Aziende Sanitarie Pubbliche)
- Ulteriori servizi e moduli di Intelligenza Artificiale
- Potenziamento dei servizi di accesso al FSE
- **Teleradiologia, Telemedicina, Screening, Teleconsulenza e Reti Tempo dipendenti**
- **Maggiore condivisione di referti e immagini anche da e verso strutture private (anche mediante FSE)**



Grazie per la vostra attenzione!

# Q&A Session

