



OSSERVATORIO CYBER CRIF

I semestre 2023

Beatrice Rubini

Executive Director - Personal Solutions
& Cybersecurity services CRIF



L'Osservatorio Cyber analizza la vulnerabilità agli attacchi cyber di persone e aziende, interpreta i trend principali che riguardano i dati scambiati sul web e offre spunti per fronteggiare i rischi cyber.

OPEN WEB

In chiaro, indicizzato dai motori di ricerca
Accessibile a tutti tramite i browser più diffusi



UNO STUDIO CHE VA IN PROFONDITÀ, ESPLORANDO GLI AMBIENTI DEL WEB SIA OPEN CHE DARK.

DARK WEB

Nascosto, non indicizzato dai motori di ricerca
Accessibile tramite software di navigazione criptata per garantire l'anonimato

LUOGO PRIVILEGIATO PER ATTIVITÀ DI HACKER E CRIMINALI INFORMATICI

I dati più vulnerabili sul web

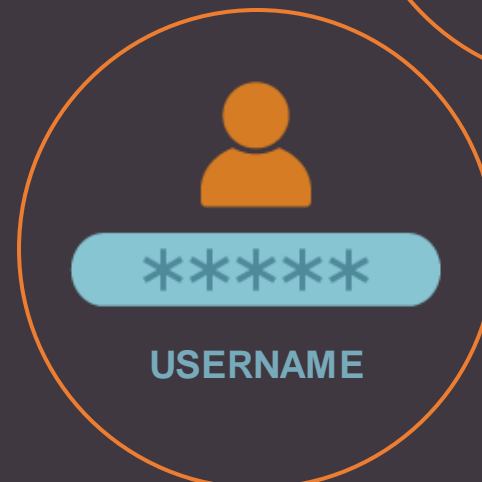


Le più utilizzate

01 123456

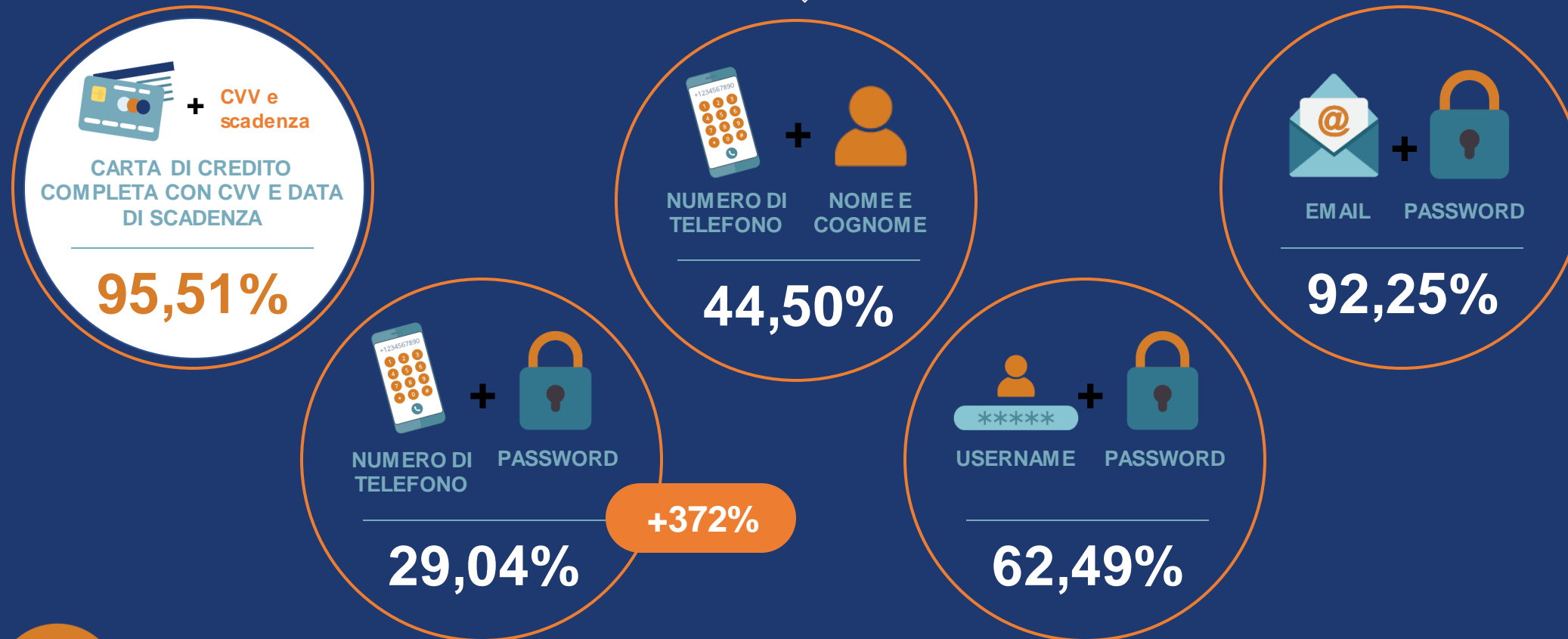
02 123456789

03 password



Password e email si confermano i dati più vulnerabili insieme alle username, all'indirizzo postale e al numero di telefono, dato prezioso per l'accesso a molte piattaforme e app con autenticazione a 2 fattori nelle procedure di login.

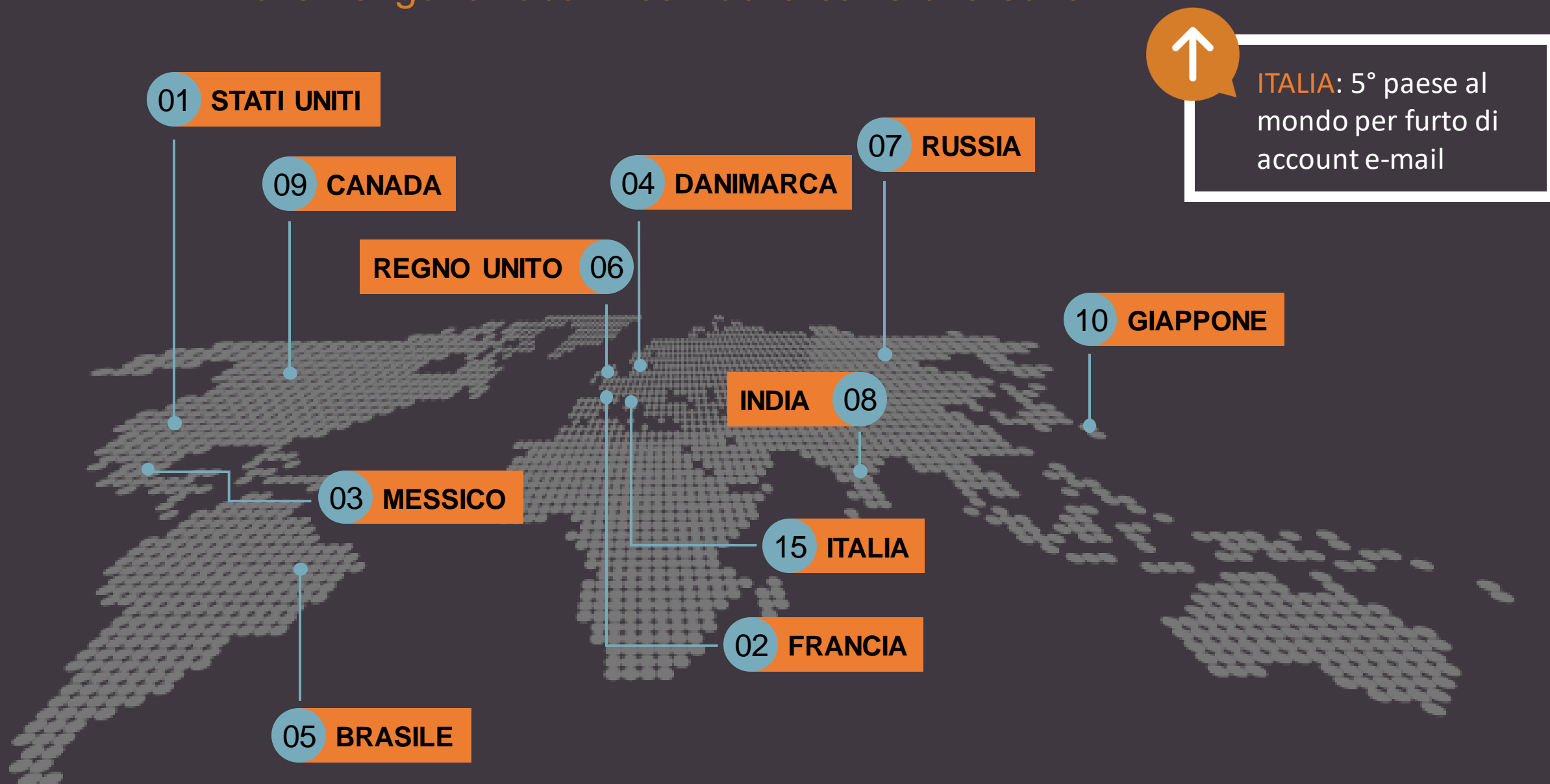
Le combinazioni di dati più intercettate



Preoccupa l'incremento registrato rispetto allo scorso anno, +372%, relativo alla combinazione del numero di telefono insieme alla password. Tramite il numero di telefono gli hacker possono compiere truffe con invio di messaggi sms (Smishing) o SIM Swapping.

*variazione 1 sem 2023 vs 2 sem 2022

Dove vengono rubati i dati delle carte di credito





RECORD DI DATI PERSONALI IN CIRCOLAZIONE SUL DARK WEB

OLTRE 950 MILA GLI ALERT CYBER DI CRIF
nel I semestre 2023

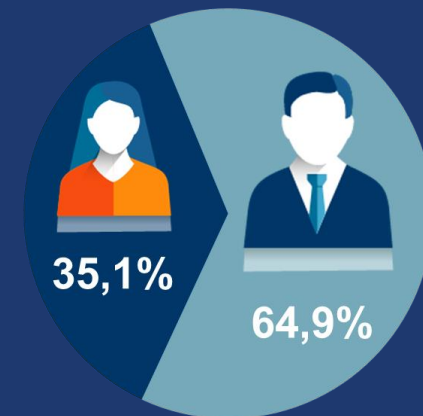


Utenti allertati

per attacco informatico ai danni
dei loro dati personali



Le informazioni rubate possono essere utilizzate per diversi scopi, ad esempio per **entrare negli account** delle vittime, **utilizzare servizi in modo abusivo**, **estorcere o rubare denaro**, oppure **compiere truffe**, ad esempio **attraverso phishing o smishing**.



79,5%

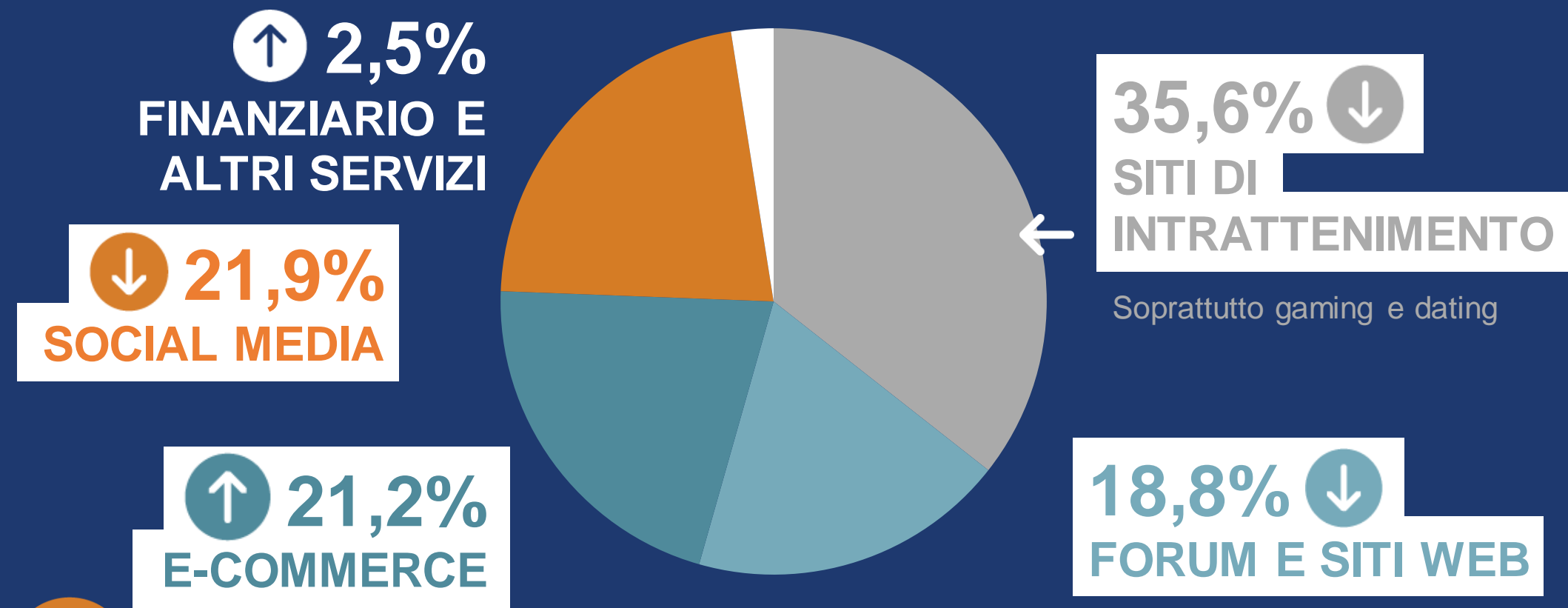
utenti allertati
per dati sul
DARK WEB



20,5%

utenti allertati
per dati
sull'**OPEN WEB**

Tipi di account più rubati



Soprattutto gaming e dating



La maggior parte di account rubati sono relativi a **siti di intrattenimento**, soprattutto account di giochi online e dating. Ma l'aumento **più significativo riguarda gli account relativi all'e-commerce**, che può portare a conseguenze economiche dirette per le vittime .