

BPER:

Banca

ESG e l'industria finanziaria: l'impatto sui modelli di business, la governance e l'organizzazione in banca

L'esperienza di BPER Banca

Dott.ssa Giovanna Zacchi
Resp. Funzione ESG Strategy

Milano, 17/05/2022

Gestione dei rischi

Il 75/80% del rischio e del valore potenziale di una società non viene catturato dalle analisi tradizionali

**Fattori
finanziari
tradizionali**

Valore tangibile

**Fattori
ESG**

Società (Social)

Buon Governo (Governance)

Ambiente (Environment)

Valore intangibile

© Matthias Kulka/Corbis

Gestione dei rischi

Rischi Climatici e Ambientali (WEF)

“Identify the most severe risks on a global scale over the next 10 years”

■ Economic ■ Environmental ■ Geopolitical ■ Societal ■ Technological

1st Climate action failure

2nd Extreme weather

3rd Biodiversity loss

4th Social cohesion erosion

5th Livelihood crises

6th Infectious diseases

7th Human environmental damage

8th Natural resource crises

9th Debt crises

10th Geoeconomic confrontation

Source: World Economic Forum Global Risks Perception Survey 2021-2022

Gestione dei rischi

Il punto della situazione a livello globale

I progressi fatti non sono sufficienti per poter raggiungere i Goals

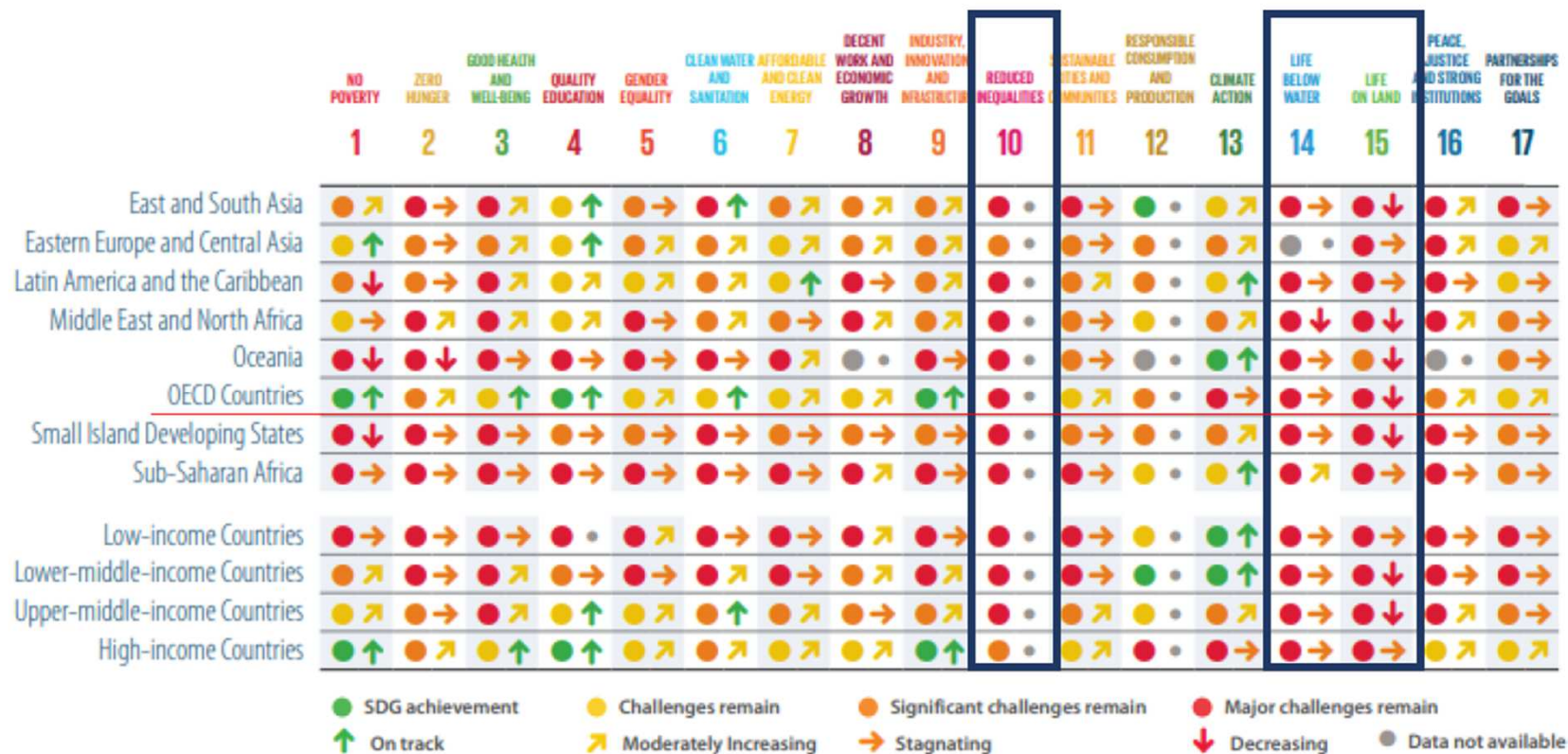


Il *Social Progress Index* stima un ritardo di **62 anni**

Fonte: WEF, UNEP, ILO, SPI

Gestione dei rischi

L'avanzamento degli SDGs a livello globale



Note: Excluding OECD specific indicators. Population-weighted averages. Source: Authors' analysis

Fonte: Sustainable Development Report 2021 Sustainable Development Solutions Network (SDSN) and the Bertelsmann Stiftung

Gestione dei rischi

L'avanzamento degli SDGs a **livello nazionale**

2021 SDGs Index Scores

- Italia: **26[^]** su 165 Paesi, score:**78,8**
- Dal **2020 abbiamo guadagnato 4 posizioni**

▼ SDG DASHBOARDS AND TRENDS



Notes: The full title of Goal 2 "Zero Hunger" is "End hunger, achieve food security and improved nutrition and promote sustainable agriculture".

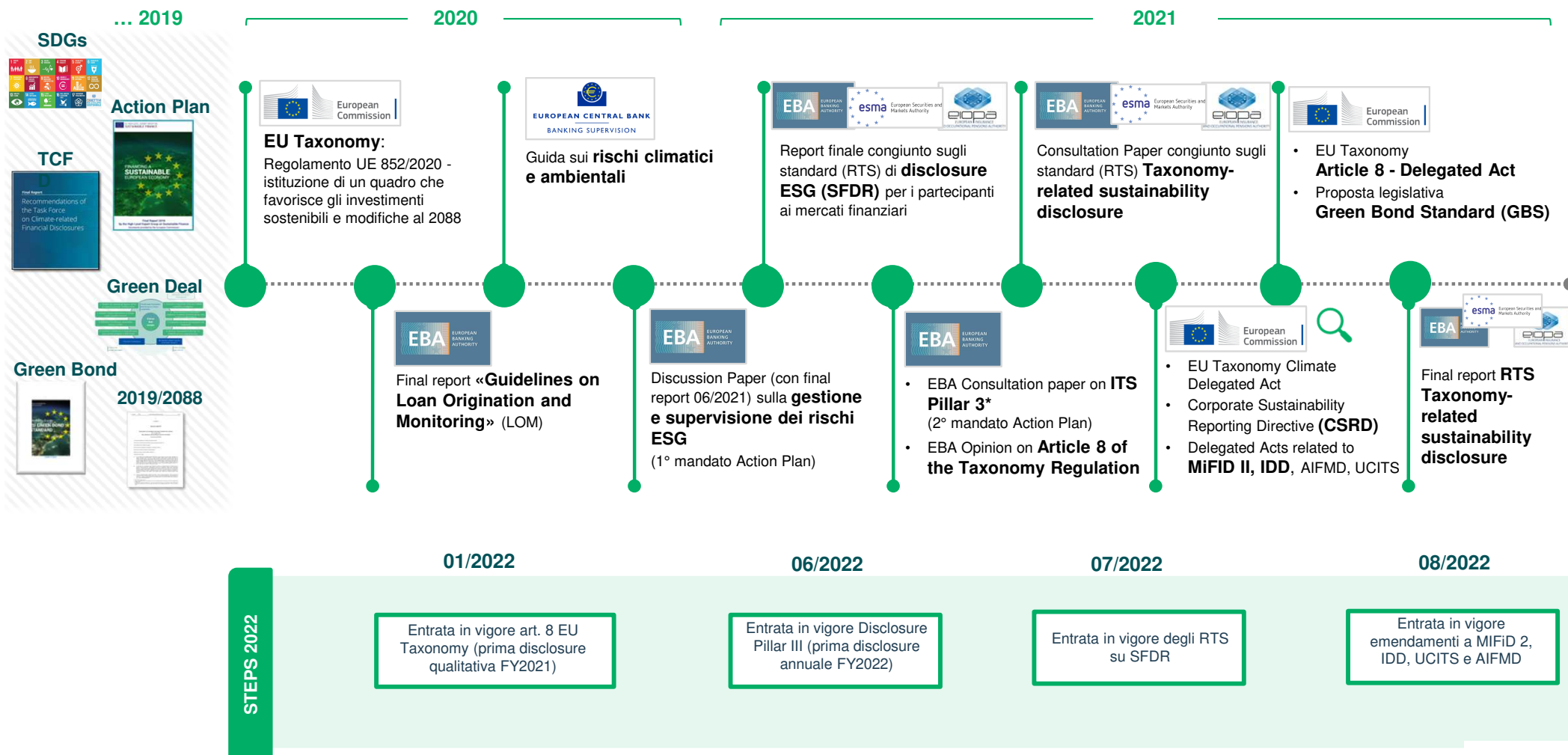
The full title of each SDG is available here: <https://sustainabledevelopment.un.org/topics/sustainabledevelopmentgoals>

Gestione dei rischi



Gestione dei rischi

Accelerazione del framework regolamentare



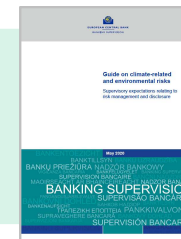
Gestione dei rischi

BCE e i rischi ambientali e climatici

Guida sui rischi climatici e ambientali

A fine 2020 BCE ha pubblicato la **Final Guide on Climate-related and environmental risks**, in cui definisce le sue aspettative nei confronti del sistema bancario su:

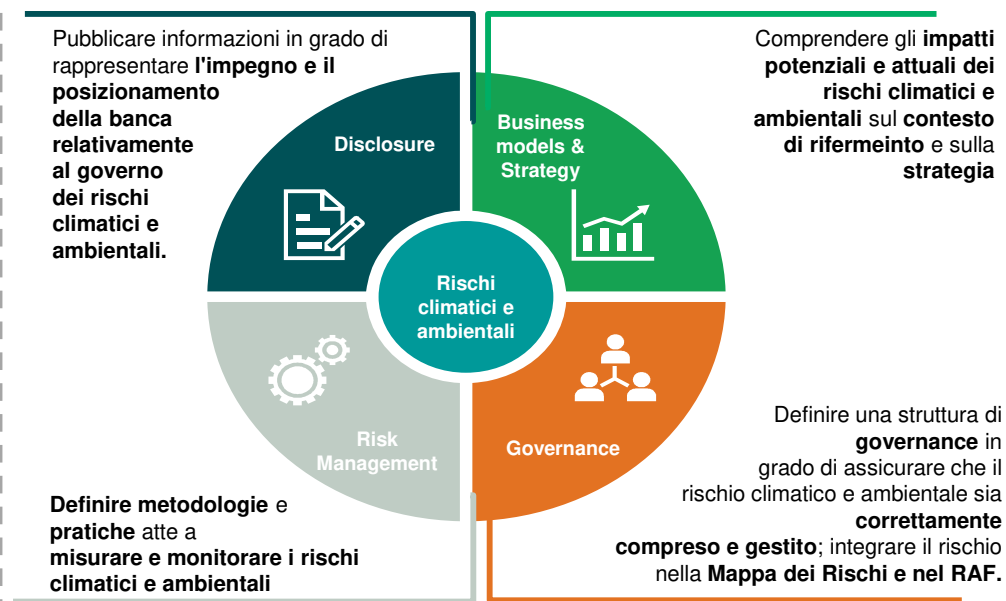
- ✓ **Modalità di integrazione del rischio climatico e ambientale** nei processi di **governance** e nel **risk management framework** delle banche;
- ✓ **Tipologia di informazioni da pubblicare** su rischio climatico nell'ambito della disclosure.



Funzioni owner delle aspettative:



Aree Impattate:



Gestione dei rischi

Rischi Climatici e Ambientali

Le **tematiche climatiche / ambientali** devono essere sempre più integrate nella gestione del business e dei rischi della banca poiché si **tramutano in rischi finanziari**



Si va verso una Materialità non più solo finanziaria o solo ad impatto ma comprensiva di entrambi gli aspetti. E' il concetto di **Doppia Materialità**, elemento portante della Direttiva *CSRD*

Gestione dei rischi

Rischi Climatici e Ambientali



I rischi Ambientali sono i rischi derivanti dall'esposizione delle banche a controparti potenzialmente influenzate negativamente da fattori ambientali, compresi quelli derivanti da cambiamenti climatici e altre problematiche ambientali¹.

I fattori di rischio principali sono i seguenti:

RISCHIO FISICO

Indica l'**impatto finanziario dei cambiamenti climatici** (incl. eventi meteorologici estremi più frequenti e mutamenti gradualmente del clima), nonché del **degrado ambientale** (es. perdita di biodiversità, deforestazione).

Esso si distingue in **due tipologie**:

- **Rischio fisico acuto**: quando causato da eventi estremi (es. siccità, alluvioni...);
- **Rischio fisico cronico**: quando provocato da mutamenti progressivi (es. aumento delle temperature).

RISCHIO DI TRANSIZIONE

Indica la **perdita finanziaria** in cui può incorrere un ente, direttamente o indirettamente, **a seguito del processo di aggiustamento verso un'economia a basse emissioni di carbonio e più sostenibile sotto il profilo ambientale**.

Comprende quindi i seguenti eventi:

- cambiamenti nelle **politiche su clima e ambiente**;
- **cambiamenti tecnologici**;
- **cambiamenti comportamentali** (es. dei consumatori).

Tra **rischi fisici e rischi di transizione** esiste un trade-off a seconda di come e quando avviene la transizione verso un'economia sostenibile. A parità di altre condizioni, **i rischi fisici diminuiscono** gradualmente nel lungo periodo **quando vengono attuate le politiche di transizione**. Tuttavia, **tali politiche comportano maggiori rischi di transizione** dovuti per es. all'utilizzo di tecnologie non a bassa emissione. Al contrario, **più lunga è la transizione per raggiungere gli obiettivi di sostenibilità, più è probabile che aumentino i rischi fisici**.

Gestione dei rischi

Rischi Climatici e Ambientali

Canali di trasmissione

Rischi climatici / ambientali

Rischi di transizione

- Politica climatica
- Tecnologia
- Scelte dei consumatori

Rischi fisici

- Fenomeni climatici estremi
- Cambiamenti graduali nel clima

Micro

Impatti sulle imprese e sui privati

Imprese

- Danni alla proprietà e interruzione dell'attività a causa di condizioni meteorologiche avverse
- *Stranded assets** e investimenti a causa della transizione energetica
- Cambiamento delle preferenze dei consumatori
- Responsabilità legali (per mancata mitigazione o adattamento)

Privati

- Perdita di reddito (da cambiamenti climatici e impatti sulla salute, frizioni sul mercato del lavoro)
- Danni alla proprietà (da condizioni meteorologiche avverse) o restrizioni (da politiche a basso contenuto di carbonio) che aumentano i costi e influenzano le valutazioni

Macro

Impatti macroeconomici aggregati

- Deprezzamento del capitale e aumento degli investimenti
- Cambiamenti nei prezzi (da cambiamenti strutturali, shock dell'offerta)
- Cambiamenti nella produttività (da calore intenso, dirottamento degli investimenti verso la mitigazione e l'adattamento, maggiore avversione al rischio)
- Frizioni nel mercato del lavoro (da rischi fisici e di transizione)
- Cambiamenti socioeconomici (da modelli di consumo che cambiano, migrazione, conflitti)
- Altri impatti sul commercio internazionale, entrate governative, spazio fiscale, produzione, tassi di interesse e tassi di cambio

Rischi di Pillar 1 e di Pillar 2

Rischio di credito

- Fallimenti
- Svalutazione delle garanzie

Rischio di mercato

- Variazioni del prezzo di materie prime, commodity, etc.

Rischio operativo

- Disruption nella catena di fornitura
- Chiusure forzate

Rischio di liquidità

- Crescente domanda di liquidità
- Rischio di rifinanziamento

....

Gestione dei rischi

ESG management in BPER Banca

Catena del valore **BPER Banca**



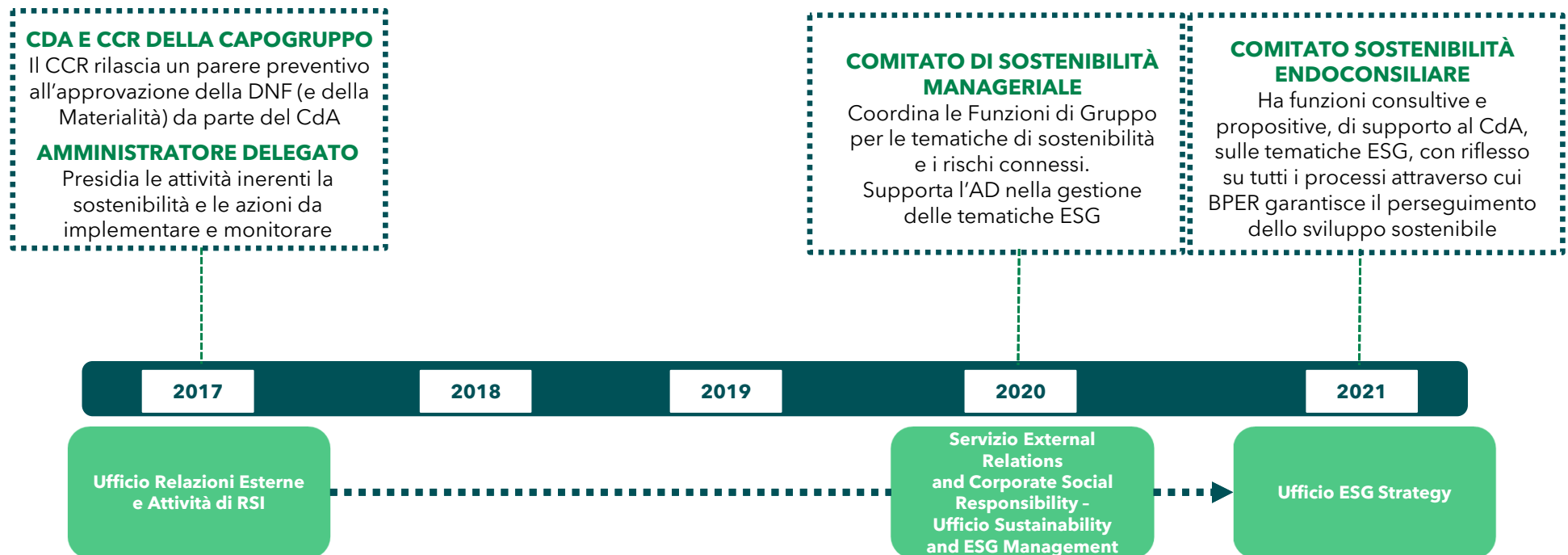
L'ufficio *ESG Strategy* è a diretto riporto del CDA

Gestione dei rischi

ESG management in BPER Banca

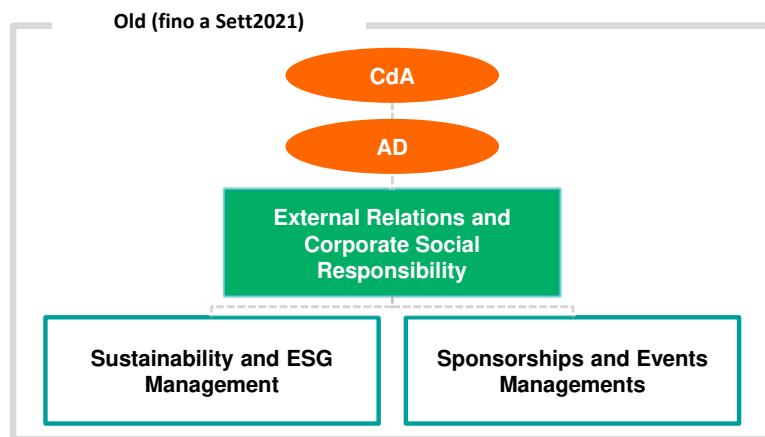
Anche la governance della sostenibilità è andata «crescendo» nel tempo, attraverso un processo che ha ampliato le responsabilità di governo e di gestione sui temi ESG.

Parallelamente è aumentato il livello di coinvolgimento delle Funzioni aziendali nel processo di materialità e di determinazione delle tematiche di sostenibilità.

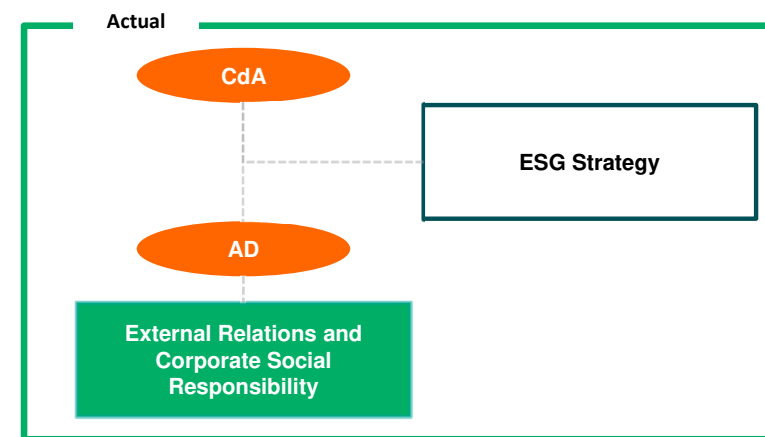


Gestione dei rischi

La funzione ESG Strategy



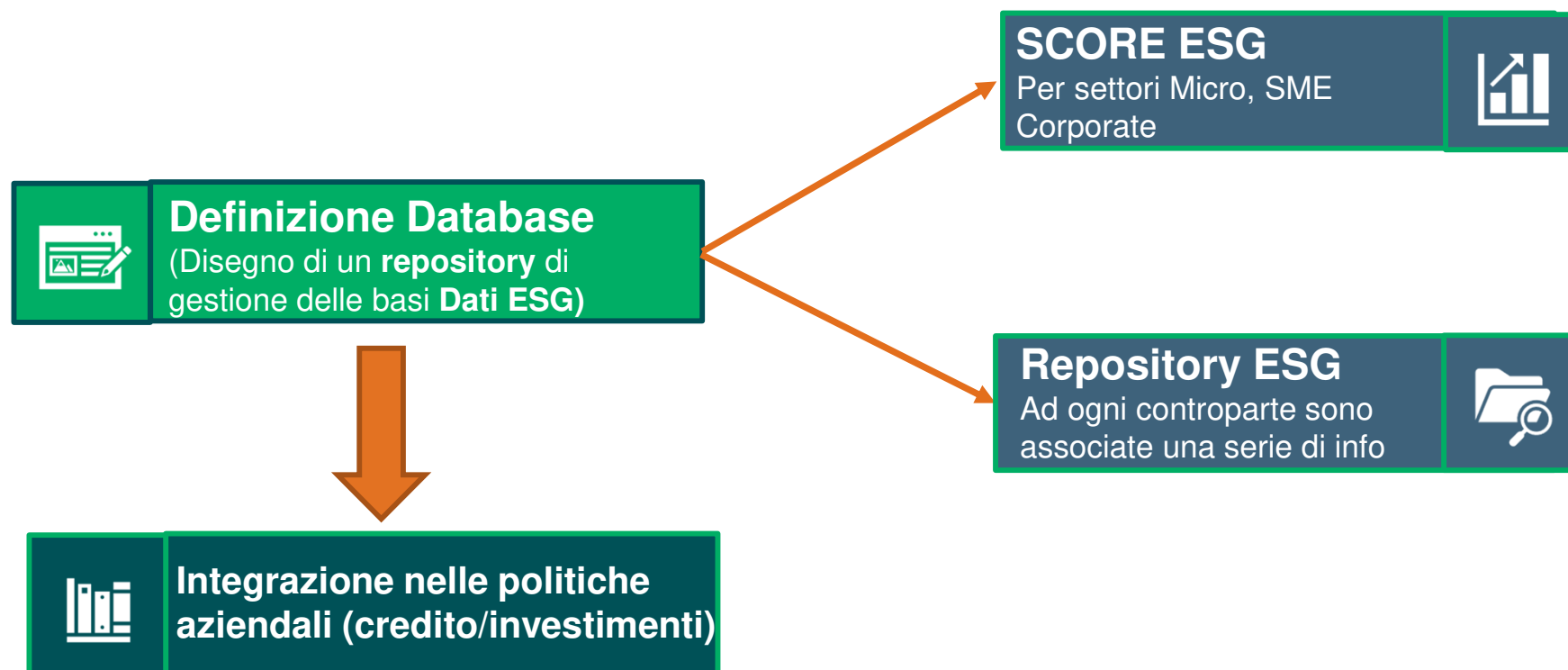
- Gestione della **tematica della sostenibilità** (es. CSR, redazione del Bilancio e del Piano di sostenibilità...), a carico dell'**Ufficio Sustainability and ESG management**



- **Ufficio Sustainability and ESG management scorporato** dal precedente servizio
- Nascita dell'**Ufficio ESG Strategy** che risponde direttamente al **CdA** ed è **coinvolto nel coordinamento delle attività connesse alla sostenibilità**

Gestione dei rischi

Cosa stiamo facendo in BPER Banca: score ESG



Calcolo dei rischi C&E

Scenario Analysis and Carbon Footprint to be aligned with TCFD



- Carbon Footprint Portafoglio crediti
- Carbon Footprint Portafoglio titoli
- Scenario Analysis rischio di transizione portafoglio crediti
- Scenario Analysis rischio fisico asset immobiliari client portafoglio corporate
- Scenario Analysis rischio fisico asset a garanzia



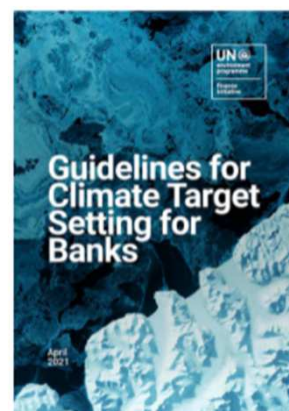
BPER, in accordance to TCFD Recommendations, has made a Carbon Footprint and Scenario Analysis

Adesione di BPER Banca a network internazionali

★ Principles for Responsible Banking (PRB)



★ Net Zero Banking Alliance



BPER:

Banca

via San Carlo, 8/20 - Modena 

Telefono 059 20.21.111

Fax 059 20.22.033

www.bper.it