

**«La risposta delle Aziende  
all'emergenza da Covid-19. Quale  
adozione per lo Smart Working?»**

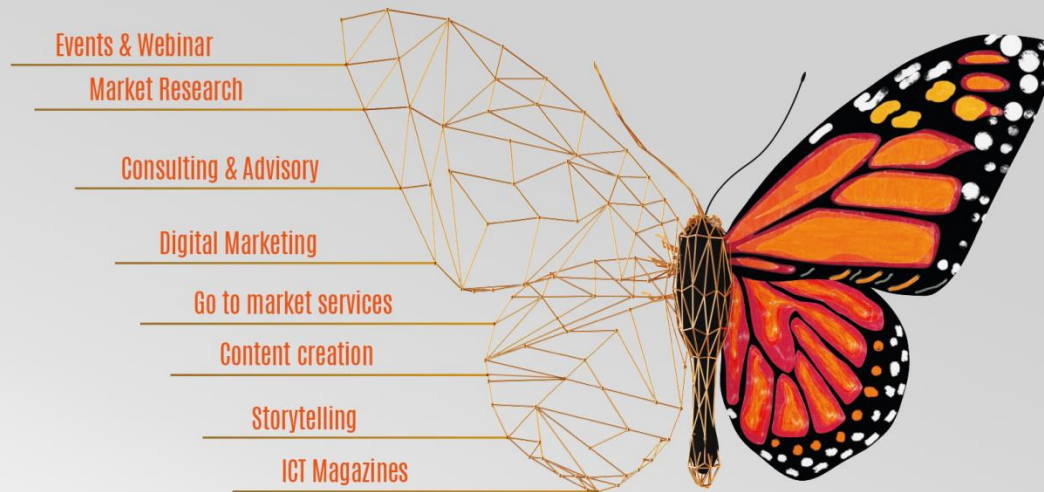
**TIGSURVEY**

# Sondaggio Smart Working Marzo 2020

A cura di: **Elena Vaciago**, The Innovation Group  
Webinar «**Smart Working e Cybersecurity**» 6 maggio 2020



**INDIGO**  
COMMUNICATION





# Agenda

I rischi che vanno considerati nel momento in cui il lavoro è svolto da una postazione remota sono quelli associati a un ambiente che è by default meno protetto rispetto a quello dell'ufficio: collegamenti wireless, rete domestica non protetta, router potenzialmente già infettati, utilizzo di device personali o BYOD. Le aziende sono chiamate, dalla compliance ma anche dal buon senso, a garantire che i dati aziendali, le applicazioni e le credenziali degli utenti siano protetti, le procedure basilari rispettate.

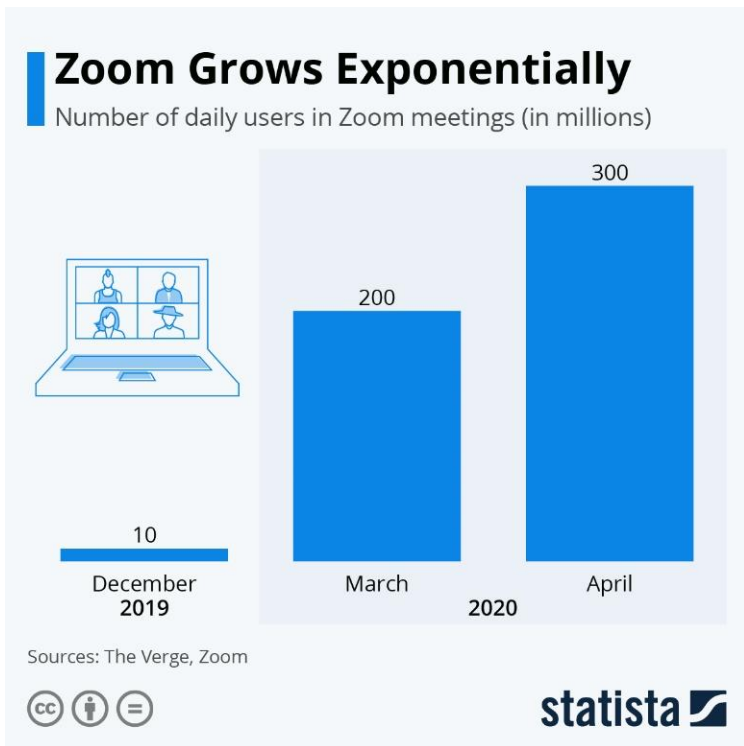
- 15.00 – 15.10 – Introduzione e Presentazione Relatori del Webinar. Principali evidenze dalla Ricerca TIG “Covid-19 e Smart Working”. **Elena Vaciago**, Associate Research Manager, **The Innovation Group**
- 15.10 – 15.20 - Il Crisis Management nei giorni del Covid-19: come preparare l'organizzazione a rispondere a un'emergenza, come proteggere una forza lavoro che si collega in massa da remoto. **Stefano Scoccianti**, Enterprise Risk Manager di **Gruppo Hera**
- 15.20 – 15.30 - Evoluzione della cybersecurity nei giorni della pandemia da COVID-19: in uno scenario mutato, qual è stata la risposta degli Hacker e come va gestito oggi un rischio più distribuito. **Denis Valter Cassinerio**, Regional Sales Director SEUR di **Bitdefender**
- 15.30 – 15.40 - Sensibilizzare le persone, aiutarle a riconoscere un attacco, formarle per uno Smart Working in sicurezza. Aiutare lo staff di Sicurezza a gestire le nuove problematiche ed essere in grado di rispondere. **Gianni Baroni**, CEO, **Cyber Guru** e AD, **Gruppo Daman**
- 15.40 – 15.50 - Continuità aziendale e Disaster Recovery per il Remote Working. **Giampiero Cannavò**, Regional Alliance Manager Southern EMEA, **Veeam**
- 15.50 – 16.10 Sessione conclusiva di Domande e Risposte con la partecipazione del pubblico.



#TIGcybersec



# Un caso paradigmatico dei nostri tempi

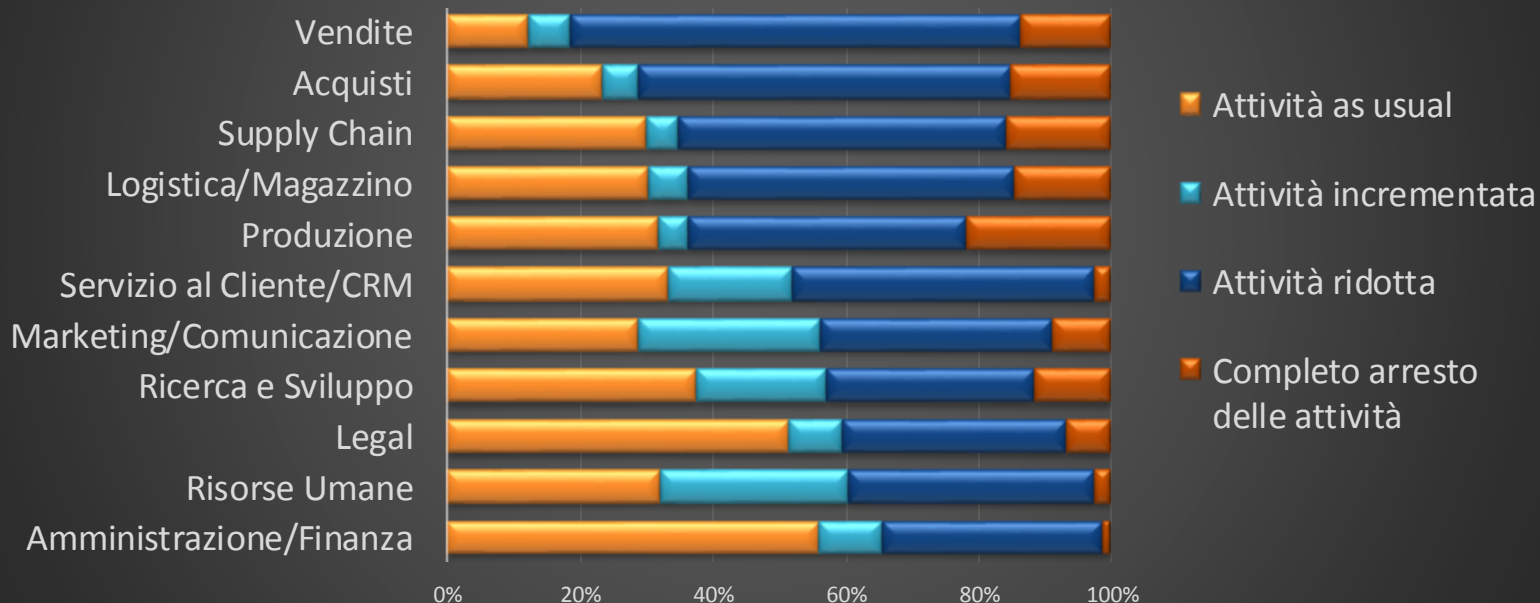


- Mancata **Privacy** per gli utenti
  - Invio informazioni a Facebook, rese visibili info prese da LinkedIn, "attendee tracking", visibilità su info di altri utenti
- Mancate **procedure** di sicurezza
  - Mancata crittografia end-to-end, reindirizzamento dati e conversazioni a datacenter cinesi
- **Vulnerabilità**
  - Per gli hacker è stato possibile installare l'app senza consenso, osservare l'utente abilitando la telecamera, rubare credenziali Windows, aggiungersi a un meeting in corso ("Zoombombing"), rubare credenziali Zoom, registrar riunioni e testo delle chat a insaputa degli utenti.



# Molti ambiti stanno subendo una riduzione delle attività, e in alcuni casi, il completo arresto: chi lavora di più sono Marketing e HR

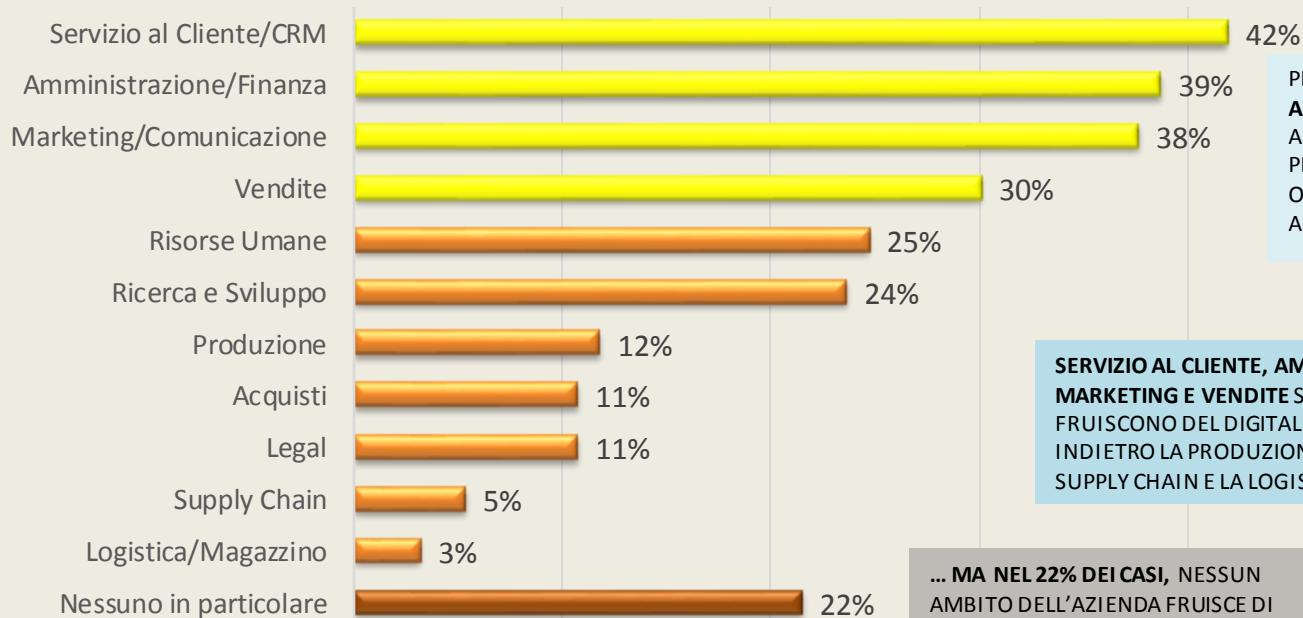
Quali ambiti della sua azienda stanno subendo - come conseguenza dell'emergenza coronavirus in corso - una riduzione o una completa Distruption/arresto delle attività?





# Il 78% delle aziende ha recuperato operatività ricorrendo al digitale, soprattutto per CRM, Amministrazione, Marketing e Vendite

Quali ambiti della sua azienda stanno recuperando operatività e flussi tramite una migrazione a canali digitali?



**PER OLTRE 1/3 DELLE AZIENDE, IL PASSAGGIO ALL'OPERATIVITA' DIGITALE PERMETTE DI RECUPERARE OPERATIVITA' IN ALCUNI AMBITI DEL BUSINESS**

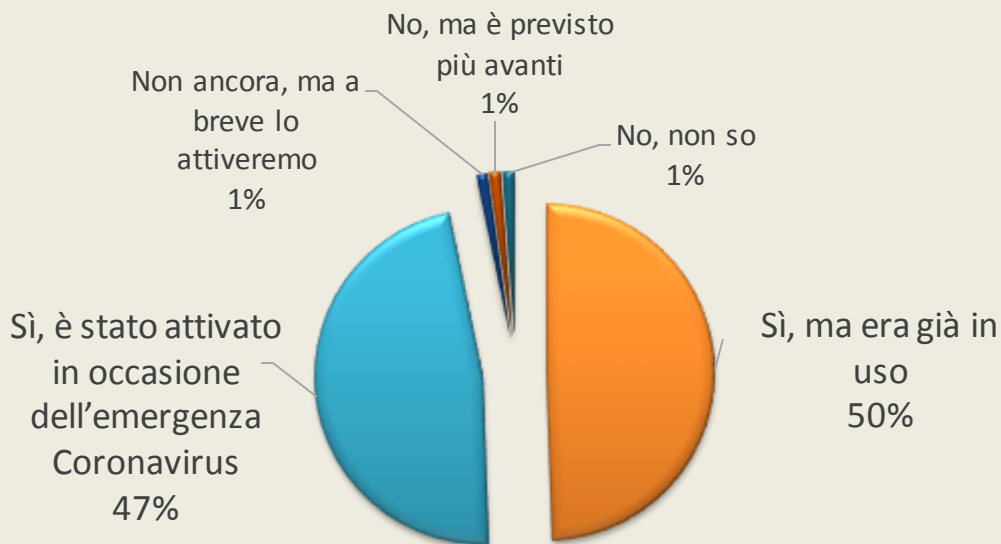
**SERVIZIO AL CLIENTE, AMMINISTRAZIONE, MARKETING E VENDITE SONO GLI AMBITI CHE FRUISCONO DEL DIGITALE: INVECE SONO INDIETRO LA PRODUZIONE, GLI ACQUISTI, LA SUPPLY CHAIN E LA LOGISTICA**

**... MA NEL 22% DEI CASI, NESSUN AMBITO DELL'AZIENDA FRUISCE DI UN RECUPERO LEGATO AL DIGITALE**



# Per 1 azienda su 2 lo Smart Working era già una realtà, per il restante 47% è stato attivato di recente, e per tutti gli altri è previsto

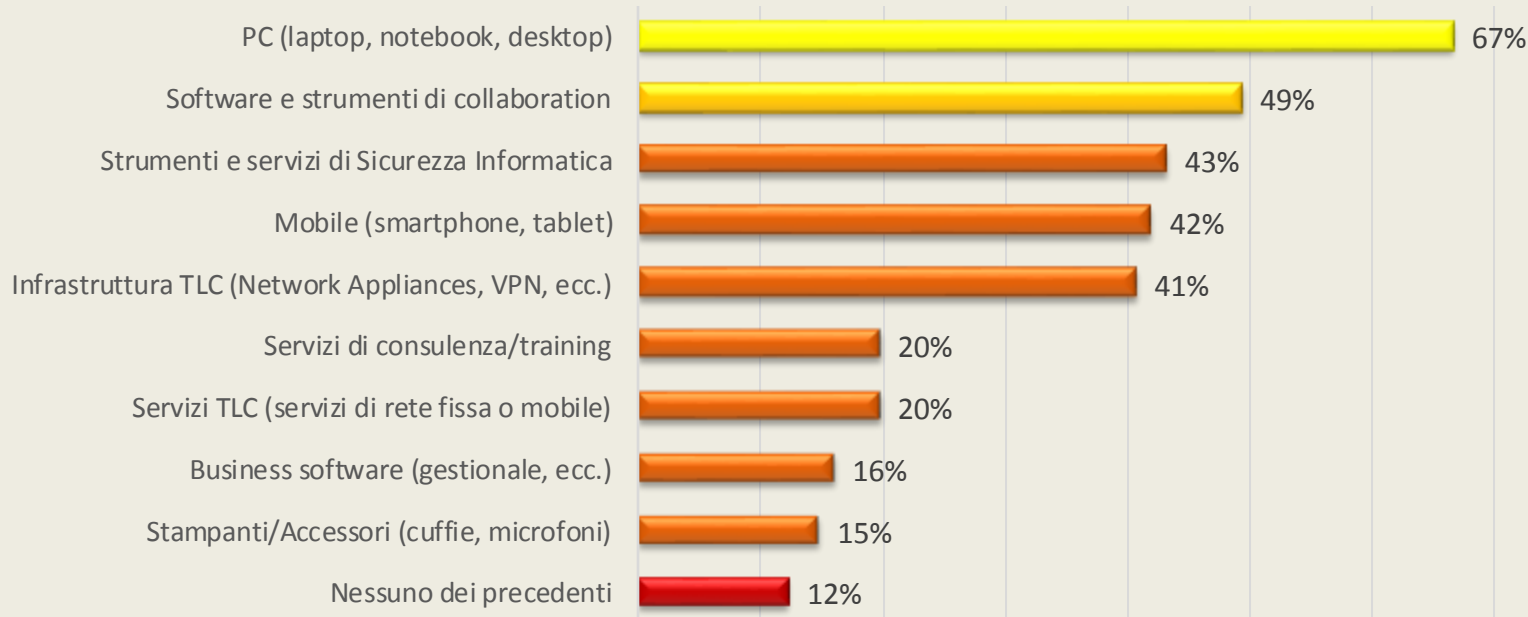
Da quando ha avuto inizio l'emergenza Coronavirus, la sua azienda ha fatto ricorso allo Smart Working?





# Il lavoro smart comporta investimenti su più fronti: al primo posto i PC, seguiti da ambienti di collaborazione, cybersecurity, mobility, rete

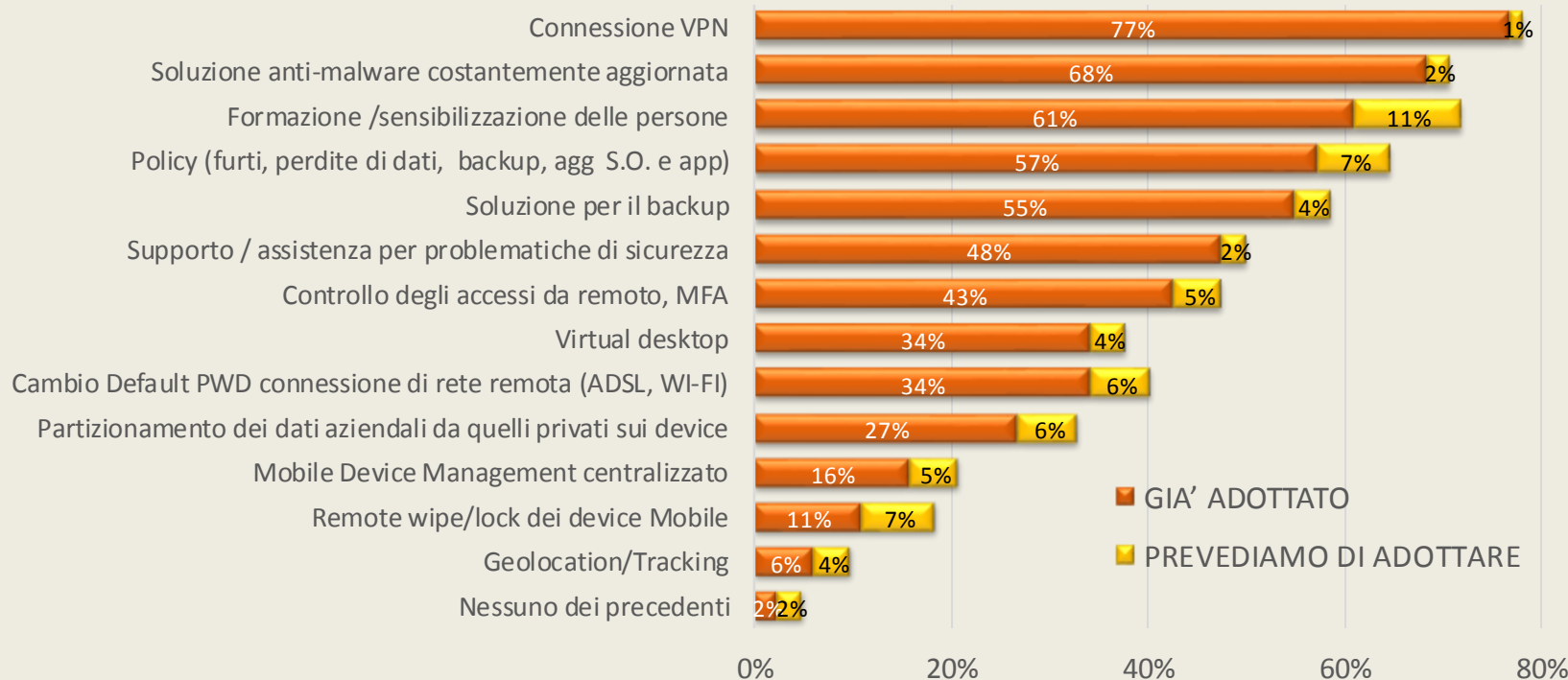
In quali dei seguenti ambiti avete investito per introdurre lo Smart Working?





# La sicurezza è una componente fondamentale dello Smart Working

## Quali misure e strumenti per la compliance alla privacy (GDPR) e per la cybersecurity dello Smart Working?

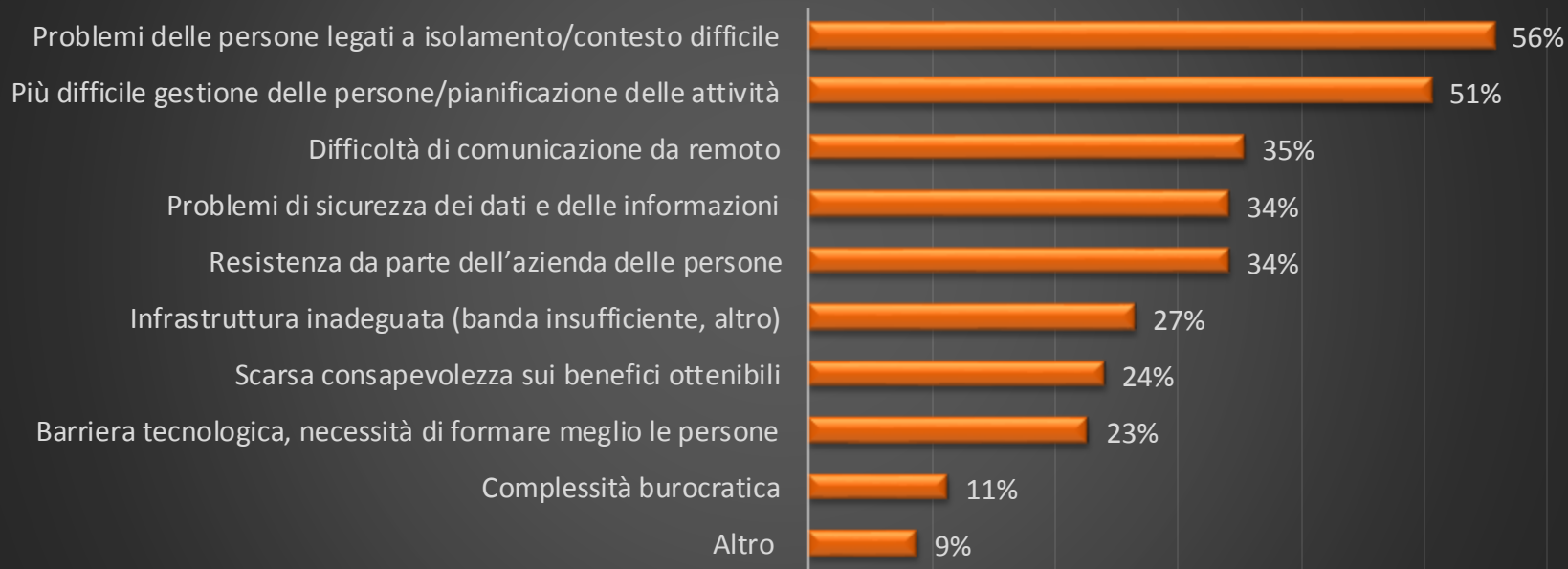






**Nella situazione attuale, con lo smart working reso obbligatorio nonostante molte difficoltà, prevalgono i problemi (se non si riesce a mantenere viva la collaborazione e non si aiutano le persone)**

### Quali invece gli ostacoli da affrontare?



*Altro: Impossibile estenderlo ad alcune aree (filiali, produzione). Difficoltoso per lavoro di gruppo: serve formazione e mantenere vivo lo spirito di gruppo. Rischio di isolamento. Più faticoso e frustrante per il singolo lavoratore.*



# Nel complesso, il giudizio sullo Smart Working è positivo

Una volta terminata l'emergenza, crede che nella sua azienda sarà incrementato il ricorso allo Smart Working rispetto ai livelli pre-crisi?

